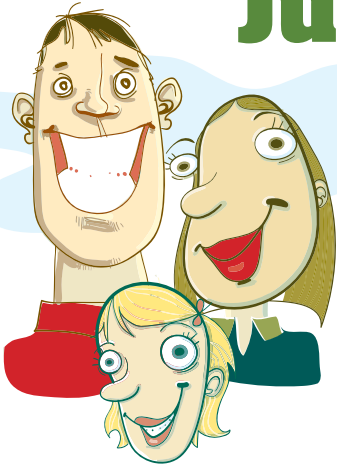


Jullie doen mee!



Leuk dat jullie meedoen aan de iBerry study, een groot onderzoek naar opgroeiende jongeren en hun ouders in Nederland. Jullie komen binnenkort naar het iBerry onderzoekscentrum in het Erasmus MC in Rotterdam.



Wat gaan we doen?

Je lichaam

We meten en wegen jullie. Ook nemen we bij jullie allebei bloed af en knippen we op een plek waar je het niet kan zien een plukje haar af. Bloedafname wordt gedaan door een verpleegkundige of een arts.



Vragenlijst

Op het onderzoekscentrum vragen we jullie om op de computer een vragenlijst in te vullen.

Interview

We stellen jullie een aantal vragen over gedrag, gedachtes en gevoelens. Hiervoor hebben we de twee verschillende kamers, één speciaal voor de jongere en de ander voor de ouder.

Testen

De jongere speelt een kaartspel met een onderzoeker van de iBerry study. Ook testen we jullie leervermogen.



En verder?



Voor wat hoort wat!

Onderzoeksuitslagen

Alle gegevens worden volledig anoniem verwerkt. Bij de resultaten kijken we uitsluitend naar de gehele groep van deelnemers aan de iBerry study en niet apart naar de individuele gegevens. Een aantal testuitslagen kunnen jullie meenemen. Als er sprake is van afwijkende resultaten laten wij dat weten. Indien nodig verwijzen we door naar de huisarts.



Door deel te nemen aan de iBerry study doen jullie als gezin automatisch mee met de iBerry loterij waar je hele leuke prijzen kunt winnen. Daarnaast krijgt de jongere na het bezoek aan het onderzoekscentrum een klein cadeautje mee.



Plattegrond onderzoekscentrum

Meetkamer: Hier doen we alle lichamelijke metingen en kun je achter de computer de vragenlijst invullen.

Jongerekamer: Dit is de kamer voor het kind, hier doen we de testjes en het interview.

Ouderkamer: In deze kamer interviewen we de ouders.



E-mailadres: iberrystudy@erasmusmc.nl

Telefoonnr.: 010-7035978

Locatie: Erasmus MC
's Gravendijkwal 230, Rotterdam

Website: www.iberrystudy.nl



The iBerry Study